

# ANTEC SafeLine

Horizontal system



La sicurezza non e' mai  
stata cosi' semplice



# ANTEC

# SafeLine ANTEC

## Horizontal system

- ▼ Conforme allo standard Europeo UNI-EN 795C.
- ▼ Progettata per l'utilizzo contemporaneo di tre operatori.
- ▼ Luce massima di 15 metri.
- ▼ Tutti i componenti sono prodotti in acciaio INOX.
- ▼ Passaggio sull'appoggio intermedio molto agevole.
- ▼ Indicatore del pretensionamento del cavo
- ▼ Indicatore di avvenuta caduta
- ▼ Disponibilità del software per il calcolo
- ▼ Assorbitore a dissipazione che riduce le forze in estremità a soli 800 daN



### ▼ **FACILE DA INSTALLARE**

- > Ridotto numero di componenti
- > Indicatore della tensione del cavo
- > Massima distanza tra gli ancoraggi: 15 m
- > Installazione unicamente in linea retta
- > Non richiede l'utilizzo utensili speciali
- > Il supporto intermedio si installa semplicemente con una sola mano



### ▼ **FACILE DA UTILIZZARE**

- > Fino a 3 operatori contemporaneamente
- > Passaggio sull'appoggio intermedio molto agevole
- > Possibilità di assicurarsi o di sganciarsi dalla linea in qualsiasi punto
- > Indicatore di caduta ben visibile



## L'ASSORBITORE DI ENERGIA

- > Cod.101 26 71
- > Un unico dissipatore di energia riduce a soli 800 daN la forza sugli ancoraggi terminali.
- > L'assorbitore si attiva per una forza di 400 kg
- > Indicatore di caduta: il dissipatore deformandosi vistosamente evidenzia la caduta
- > Acciaio inossidabile 316 L
- > Compatto e leggero (900 g)



Prodotto brevettato



## IL TENSIONATORE

- > Cod.101 26 73
- > Il tensionatore include un indicatore di pre-tensionamento che permette di verificare e regolare istantaneamente la corretta tensione del cavo
- > Acciaio inossidabile 316 L



## APPOGGIO INTERMEDIO

- > Cod.101 26 50
- > Acciaio inossidabile 316 L
- > Concepito per permettere all'operatore di muoversi liberamente lungo tutto il cavo con il minimo sforzo
- > I 2 bulloni si stringono facilmente con un solo utensile grazie alle sedi predisposte
- > Si adatta a pali universali della Antec, a superfici di calcestruzzo verticali o orizzontali



## IL SOFTWARE DI CALCOLO

- > Facile da usare, fornisce:
  - la forza applicata all'ancoraggio e la freccia massima del cavo,
  - Il preventivo e l'ordine
  - Le schede tecniche del prodotto

→ Il KIT include :

## IL KIT BASE

- > Include i componenti essenziali e necessari per tutte le linee SafeLine
- > Basterà aggiungere il numero di supporti intermedi necessari e il cavo di lunghezza appropriata
- > Imballaggio pratico
- > Prezzo vantaggioso



segnaletica



1 tensionatore

1 serracavi e redancia



## PRODUITS COMPLÉMENTAIRES

### Piastra terminale



> Cod.100 97 20

Concepita per il fissaggio su supporti verticali e orizzontali, garantisce la resistenza dell'intero sistema.

Si collega direttamente al tensionatore o all'assorbitore.

### Palo universale



> Cod. 100 97 31

Dimensionato per gli sforzi calcolati da Antec (< 800 daN sia sull'intermedio che in estremità) può essere montato su appoggi di calcestruzzo, acciaio o legno.

Su questo palo può essere installato l'appoggio intermedio (cod. 101 26 50) o l'adattatore d'estremità (cod. 101 00 15)

### Adattatore d'estremità



> Cod. 101 00 15

Progettato per un carico i 800 daN, può essere utilizzato su strutture esistenti o con il palo standard ANTEC (cod. 100 97 31)

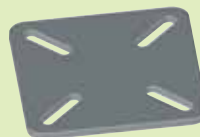
### Collarino sigillante removibile

> Cod.100 97 44



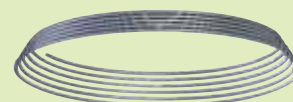
### Contrapietra universale

> Cod.100 97 32



### Cavo d'acciaio INOX

> Cod. 9000 93 47



ANTEC

